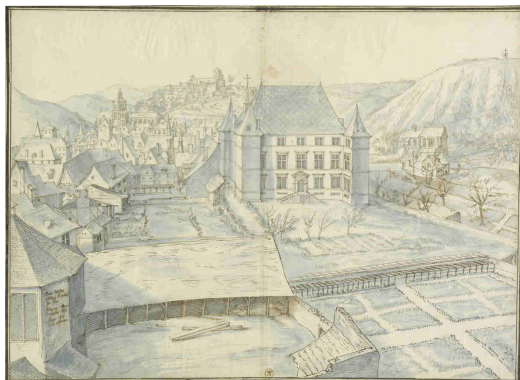


NOTRE SECTION CARTOPHILE

Le Lycée Victor Hugo

par Dominique SABOURIN



Vue d'une partie du collège, 1610
Dessin Etienne Martellange

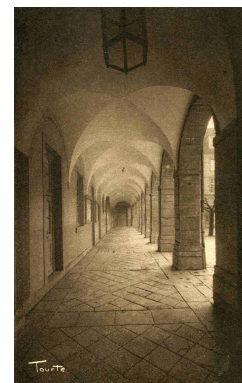
L'histoire du lycée Victor-Hugo de Besançon remonte à l'extrême fin du XVII^e siècle, puisqu'il est installé dans les locaux de l'ancien collège jésuite fondé en 1597.

En 1765, il devient Collège Saint Louis après l'expulsion des Jésuites.

En 1792, le Procureur du Syndic de Vesoul y installe des bureaux. En 1793, on y place un Atelier National. En 1794, la fabrique d'armes.

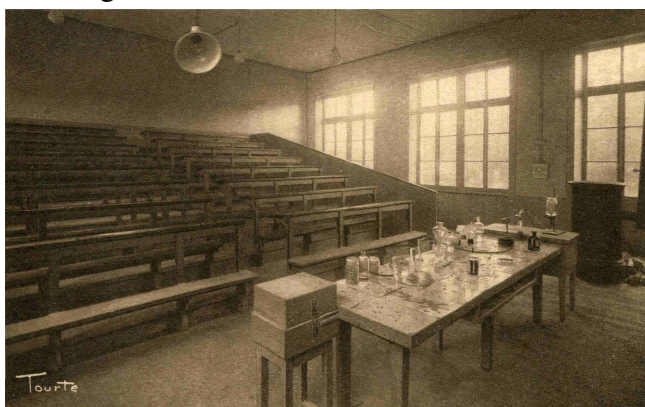
La Révolution met fin aux activités scolaires dans le collège et en 1796 l'activité scolaire reprend. L'institution prend le nom "d'école

centrale de Besançon" avant de devenir, dès 1803, le "lycée impérial de Besançon". C'est alors un des 33 premiers lycées de France, créés sous Bonaparte.



Cloître

L'activité scolaire doit former les cadres administratifs et militaires, les futures élites de l'Empire. Cependant, l'enseignement secondaire est encore minoritaire et réservé à une classe très aisée.



Amphithéâtre de chimie



Excursion en Franche-Comté
135 - BESANÇON - Lycée Victor Hugo - Cour de Récréation du Petit Lycée
Louis Mosnier, édit. Besançon

Cour de récréation du petit lycée

Sous la Restauration (1815-1830) le lycée impérial prend le nom de "collège royal de Besançon". On trouve à travers les documents de la partie moderne du fonds, les termes de "lycée impérial", de "collège royal", puis, dès la II^e République, de "lycée". Sous le Second Empire, l'établissement prend de nouveau le nom de "lycée impérial de Besançon". Ce n'est qu'en 1885, sous la III^e République, que le lycée prend le nom définitif de "lycée Victor-Hugo" en hommage à l'écrivain né à Besançon en 1802.

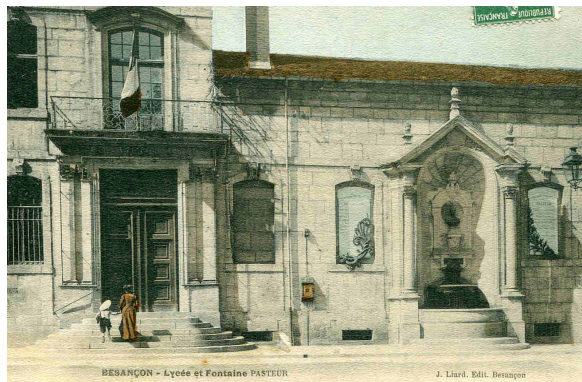


BESANÇON - Lycée Victor Hugo, - Le Gymnase

A cette époque, le lycée dispose de classes préparatoires aux grandes écoles : École spéciale militaire de Saint-Cyr, École Polytechnique ou encore École navale. C'est le seul établissement de l'académie proposant ces classes préparatoires. À partir de 1862, le lycée propose des cours professionnels préparant à l'entrée dans des écoles techniques comme l'École d'Arts et Métiers. Ce sont des "classes d'enseignement spécial".

Le gymnase

Au milieu du XIXe siècle, dans l'académie de Besançon, seules les villes de Besançon et de Vesoul possèdent un lycée. Jusqu'à l'institution de la gratuité de l'école secondaire, en mai 1933, seules les familles les plus aisées peuvent se permettre d'inscrire leurs enfants dans des établissements d'enseignement secondaire.



Façade du lycée et fontaine Pasteur

Jusqu'en 1980, le lycée Victor-Hugo est installé en centre-ville. Selon les époques, l'entrée principale se situe sur la rue du Collège ou la rue du Lycée. Le bâtiment comprend un rez-de-chaussée, trois étages, un gymnase, une cantine, ainsi qu'un internat. Il a connu de nombreuses dégradations, notamment suite à la guerre franco-prussienne de 1870-1871 et à la première guerre mondiale, pendant laquelle l'établissement est occupé par les forces armées. Le lycée est également réquisitionné pendant la deuxième guerre mondiale par la Gestapo. Il devient dès 1939, un hôpital militaire. La mobilisation des professeurs, la fermeture de certains locaux comme l'internat ou encore l'occupation d'une partie du bâtiment par les forces d'occupation bouleversent alors profondément la vie du lycée.

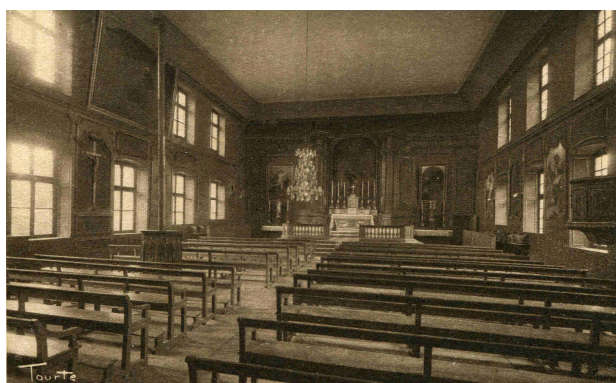


La cour d'honneur

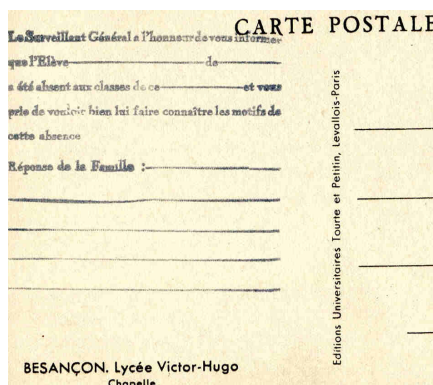


La cour et le préau

En 1980, le lycée Victor-Hugo déménage et est transféré dans le quartier de Planoise, rue Rembrandt, laissant la place au nouveau collège Victor-Hugo. Les locaux de l'établissement ont donc traversé l'histoire, tour à tour collège jésuite, lycée (impérial, royal et républicain), puis collège.



La chapelle. Le dos de cette carte est utilisée par le Surveillant Général pour signaler l'absence de l'élève à la famille.



Louis Pasteur (scientifique), Pierre Joseph Proudhon (socialiste utopiste) ou encore Alfred Rambaud (ministre de l'Instruction publique), Henri Fertet.